



### Mona Schäfer

Bildende Künstlerin  
Druckgrafik, Fotografie, Video

mobil: 01 72 / 60 74 17 1  
E-Mail: monaschaefer@mail.de  
Web: www.monaschaefer.de

Meine Arbeiten sind Ausdruck einer entdeckenden und sinnlichen Wahrnehmung für besondere Formen und Bewegungen in der Natur und in unserem Alltag. Sie liefern Sinnbilder für das Werden und Vergehen und befragen unsere Erinnerungskultur. Dabei gilt es neben etablierten Realitäten neue Wahrnehmungsebenen aufzuzeigen, die zum Nachdenken und Umdenken anregen können. In meinen druckgrafischen Arbeiten nutze ich die experimentellen Möglichkeiten um in verschiedenen Zustandsdrucken Stimmungen, ästhetische Brüche und Verwerfungen zu erzeugen. Schönheit ist für mich eine lange Spanne des entdeckenden Schauens auf das oft Unbeachtete, nicht Konforme.

### Uwe Scherer

Jahrgang 1942. Studium der Germanistik, Geschichte und Kunstgeschichte in Frankfurt/Main und Wien, im Zweistudium Diplom-Pädagogik. Während des Studiums Mitarbeit am dortigen Studententheater, viele Reisen und erste Versuche bildnerischer Gestaltung und Malerei. Tätigkeit als freier Mitarbeiter in der Politischen Bildung, der Gewerkschaft und in der Lehrerfortbildung. Dann 30 Jahre als pädagogisch-psychologischer Berater und Leiter einer Erziehungs- und Familienberatungsstelle in Bielefeld tätig. Seit 20 Jahre arbeite ich als Maler in eigenem Atelier. Ausgehend von der Überzeugung, dass Kunst und soziale Realität in einem kreativem Spannungsverhältnis zu einander stehen, nehmen meine impressionistisch starkfarbigen Bilder diese Auseinandersetzung thematisch auf. Sie lassen Widersprüche und Gefährdungen der Gegenwart aufscheinen und sie emotional erlebbar werden. Mit bildnerischen Mitteln versuche ich meiner Wahrnehmung von sozialer Wirklichkeit Gestalt zu geben, ein Achtsamkeitszeichen zu setzen und die Betrachtung mit farbiger Leichtigkeit zu versöhnen. Für meine Papier- und Tafelbilder benutzte ich Acrylfarben.



Seit den 90er Jahren verschiedene größere Ausstellungen in Bielefeld und der Region, Mitglied und für einige Jahre Vorstandstätigkeit in der Künstlervereinigung Offene Ateliers Bielefeld.

Seit 2010 Mitglied in der Produzenten-Galerie und der Künstlergruppe K 14.



### Monika Vesting

In meiner Archäologie des Alltags geht es einerseits darum, einen neuen Zugang zu etwas Bekanntem zu finden und andererseits, durch Verfremden die vertrauten Sehgewohnheiten zu unterbrechen bzw. zu hinterfragen.

### Eva Volkhardt

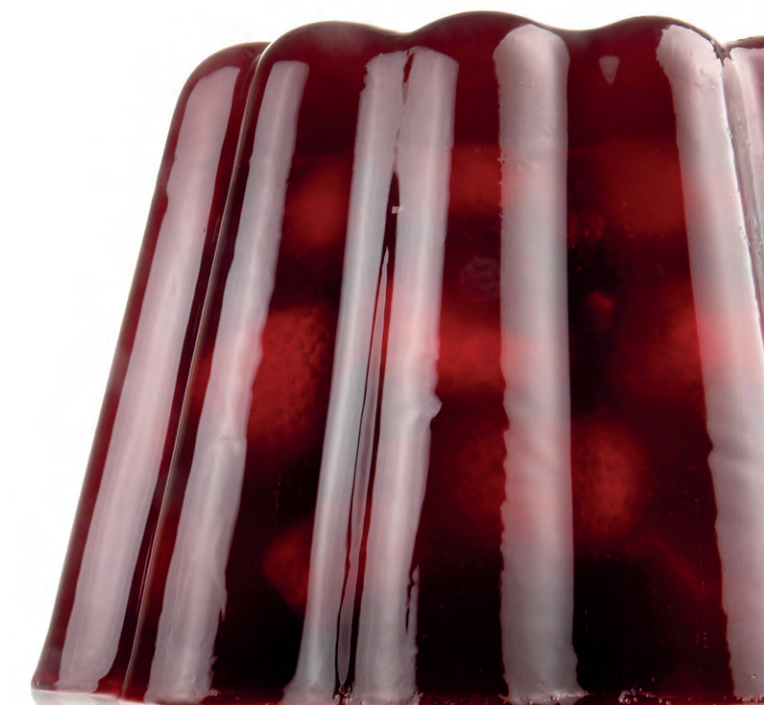
Bildhauerin  
Tel: 05204 – 92 98 244  
evavolkhardt@gmx.de

Der Mensch ist mein großes Thema, meine Faszination sind Körper und Körperfragmente. Aus dem Stein einen Ausdruck, eine Stimmung, Eros und Heros atmen zu lassen, das ist mein Bestreben. So individuell wie der Mensch, so verschieden sind auch die Steine. Jeder birgt in sich eine Überraschung in Form, Struktur und Beschaffenheit. Am Anfang ist die Suche – ihn finden – den Stein. Ihn ansehen, ihn berühren, ihn fühlen, ihn erfassen und mich von ihm inspirieren lassen, um dann zu entdecken was in ihm steckt. Dann soll der Stein in seiner Ursprünglichkeit sichtbar bleiben und eine Verschmelzung mit dem herausgelösten Körper bilden: das Sensible, das Körperliche, das Menschliche, im Dialog mit dem harten, kraftvollen Material STEIN.



# Nicht nur Pudding

Bielefelder KünstlerInnen  
der Produzenten-Galerie geben  
Kostproben ihrer Arbeiten



Ausstellungsdauer: 14. - 29. Mai 2022

**Eröffnung: Freitag, 13. Mai 19.00 Uhr**

Öffnungszeiten:

Sa. 15.00 -18.00 Uhr, So. 11.00 -18.00 und nach Vereinbarung  
Bitte beachten Sie die geltenden Corona-Regeln

KunstHaus Erkrath  
Dorfstraße 9 - 11  
40699 Erkrath







**Elisabeth Lasche**  
 Bielefelder Künstlerin  
[www.elisabeth-lasche.de](http://www.elisabeth-lasche.de)  
 Mitglied der Produzenten-Galerie seit 2007

Das Bild entstammt der 5-teiligen Reihe „Ideale Gründe“ und entstand anlässlich des 70. Geburtstags des Deutschen Grundgesetzes, welcher 2019 zeitgleich zum ausgerufenen *Jahr der Demokratie* stattfand. Die Künstler:innengruppe K14, die sich aus Mitgliedern der Produzenten-Galerie Bielefeld zusammensetzt, veranstaltete 2019 dazu eine Video-Kunstaktion in Bielefelder Straßenbahnen.

**Ideale Gründe/Teil1** zum Artikel 1 des dt. GG  
 100x100 cm, Acryl auf Leinwand, 2019, Privatbesitz  
 Artikel 1 GG

Die Würde des Menschen ist unantastbar. Sie zu achten und zu schützen ist Verpflichtung aller staatlichen Gewalt.

**Suzanne Austin**  
[suzanne.austin@web.de](mailto:suzanne.austin@web.de)  
[www.suzanne-austin.net](http://www.suzanne-austin.net)

Deutsch-Britische Malerin mit Schwerpunkt Portraitmalerei.  
 Mitglied der Produzenten-Galerie Bielefeld.  
 Arbeitet als freischaffende Künstlerin in Bielefeld seit 1993.



**Andrea Ridder**  
 Diplom Des., Künstlerin  
 paintings • films • objects  
[www.andrea-ridder.de](http://www.andrea-ridder.de)

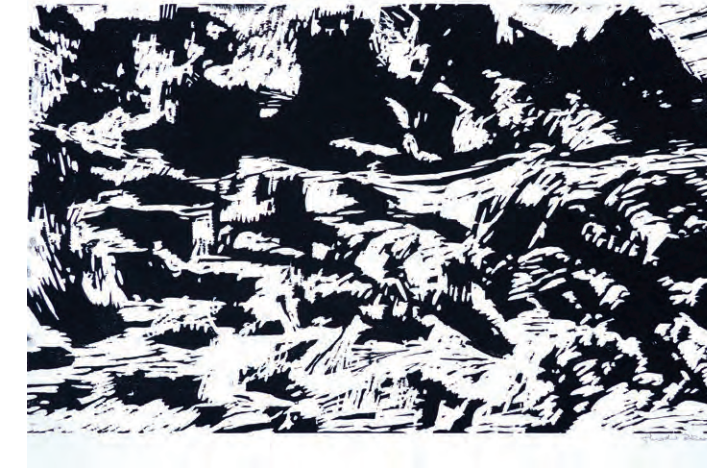
In ihren Arbeiten geht es Ridder konsequent darum, die Eigenheit eines jeden Werkes herauszuarbeiten, die Persönlichkeit eines jeden Bildes aufzustöbern.

In ihrer abstrakt-illusionistischen Malerei hat jedes Bild eine Daseinsberechtigung, sowohl mit einer abstrakten Bildaussage als auch mit realistisch anmutenden Detaildarstellungen, die extrem stark heran gezoomt sind. Ridder bringt so die Gegenständlichkeit des Dargestellten wiederum auf eine verblüffende Abstraktionsebene.

**Theodor Rotermund**  
[www.theodor-rotermund.info](http://www.theodor-rotermund.info)

Manchmal kommt alles anders als man denkt, man spürt die Bewegung erst, wenn man innehält.

Theodor Rotermund



Die Wiederkehr des Unwetters  
 Holzschnitt, 73 x 43 cm

Ausstellende:  
**Suzanne Austin**  
**Elisabeth Lasche**  
**Andrea Ridder**  
**Theodor Rotermund**  
**Mona Schäfer**  
**Uwe Scherer**  
**Monika Vesting**  
**Eva Volkhardt**

KunstHaus Erkrath  
 Dorfstraße 9 - 11  
 40699 Erkrath

